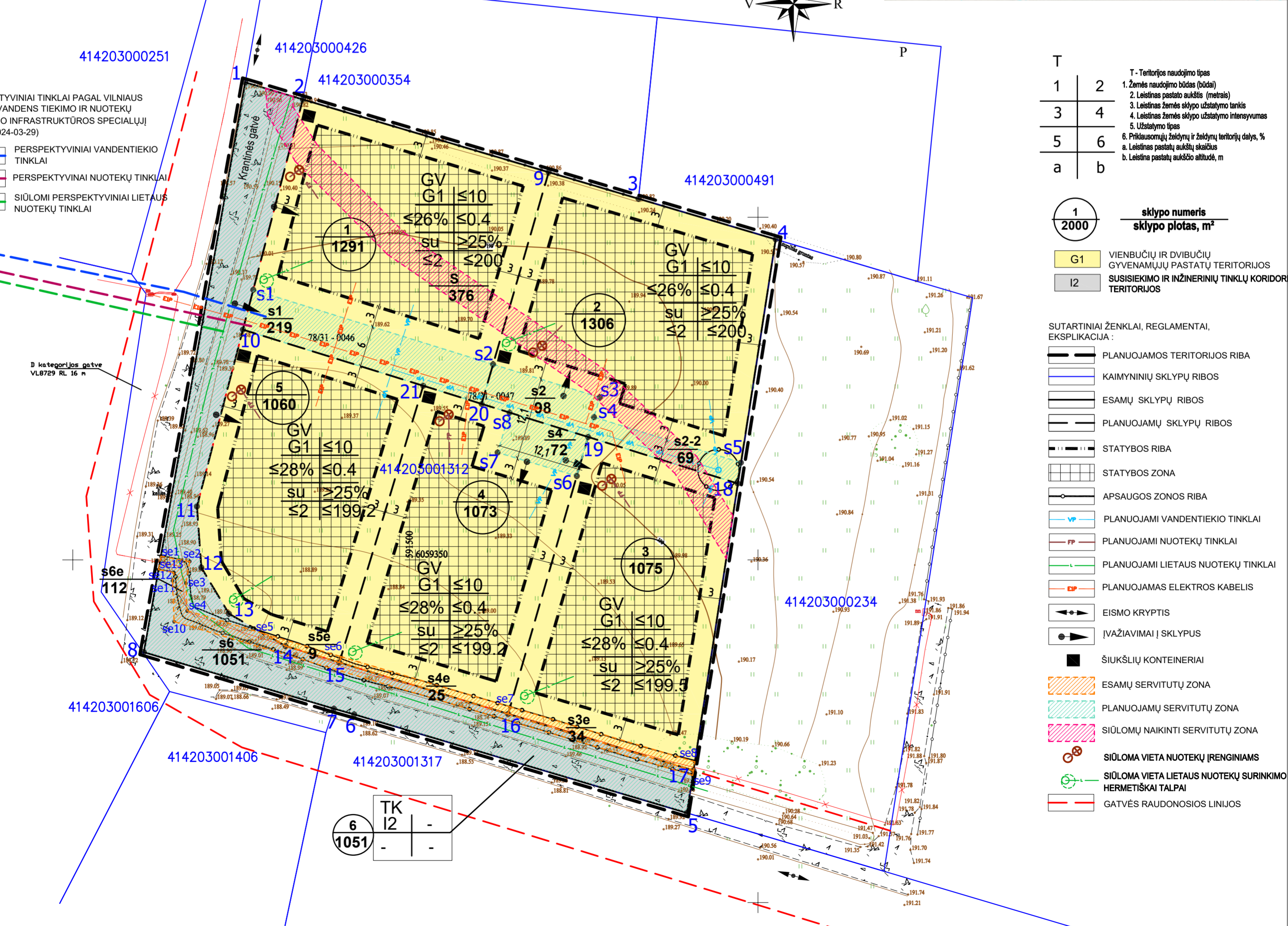
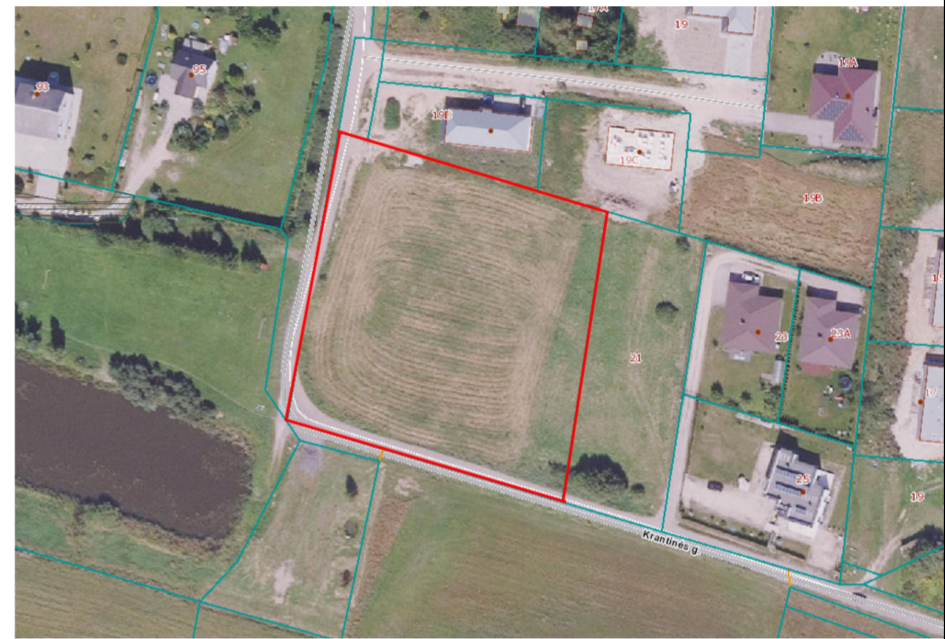


KAMPŲ KOORDINATĖS		
Sklypo (jo dalies) kampų žymėjimas plane	Sklypo (jo dalies) kampų koordinatės	
	X	Y
1	6059419.68	591475.18
2	6059417.19	591483.57
3	6059402.70	591532.56
4	6059396.77	591552.58
5	6059313.08	591539.63
6	6059327.46	591491.07
7	6059328.29	591488.11
8	6059336.53	591460.37
9	6059406.57	591519.45
10	6059383.60	591474.83
11	6059357.80	591468.12
12	6059348.88	591468.76
13	6059342.14	591472.79
14	6059337.42	591481.06
15	6059335.03	591488.90
16	6059327.52	591513.53
17	6059319.25	591540.59
18	6059361.15	591547.04
19	6059367.94	591525.20
20	6059372.77	591509.67
21	6059375.41	591501.15
s1	6059389.41	591476.34
s2	6059378.53	591511.34
s3	6059373.71	591526.92
s4	6059370.84	591526.06
s5	6059364.19	591547.51
s6	6059362.24	591523.56
s7	6059365.67	591512.00
s8	6059371.50	591513.74

NAUDOJIMO REGLAMENTŲ APRĀŠOJIMŲ LENTELĖ										Papildomi teritorijos naudojimo reglamentai								
Sklypo (jo dalies) Nr.	Sklypo (jo dalies) kampų pažymėjimas plane	Sklypo (jo dalies) plotas, m²	Teritorijos naudojimo tipas	Žemės sklypo naudojimo paskirtis	Žemės sklypo naudojimo būdai	Privilegijoti teritorijos naudojimo reikalavimai				Papildomi reikalavimai		Servitutai						
						Leistinas pastatų aukštis	Užstatymo tankis, %	Užstatymo intensyvumas ar užstatymo tūrio tankis	Užstatymo tipas	Mažiausi, m²	Didžiausi, m²		priklausomųjų želdynų ir želdynų teritorijų dalys	Statiųjų aukštis (nuo-iki)	Statiųjų paskirtys			
1	2-9-20-21-10	1291	Gyvenamoji teritorija vienbučių ir dvibučių namų statybai (GV)	Kita	G1-Vienbučių ir dvibučių gyvenamųjų pastatų teritorijos	≤ 10	≤ 200.00	≤ 26	≤ 0,4	Sodybinis (su)	1000	-	≥ 25%	≤ 2	Vienbutis arba dvibutis gyvenamas pastatas ir priklausiniai	165-Aerodromo apsaugos zonos (III skyrius, pirmasis skirsnis)	s1- Servitutas (kodas 222) - leisti tiesiti, naudoti ir aptarnauti požeminės ir antžeminės komunikacijos (tarnaujantis) tarp taškų s1-10-21-20-s2, plotas 219 m² Kelio servitutas s1 (kodas 215) - leisti važiuoti transporto priemonėmis, naudotis pėsčiųjų taku (tam.) tarp taškų s1-10-21-20-s2, plotas 219 m² Viešpataujantis servitutas: servitutas s2, s2-2, s4, s6 (kodas 218) - leisti tiesiti, naudoti ir aptarnauti požeminės ir antžeminės komunikacijos kelio servitutus s2, s4, s6 (kodas 215) - leisti važiuoti transporto priemonėmis, naudotis pėsčiųjų taku (tam.) tarp taškų s2-s3-19-20, plotas 98 m² Kelio servitutas s2 (kodas 215) - leisti važiuoti transporto priemonėmis, naudotis pėsčiųjų taku (tam.) tarp taškų s2-s3-19-20, plotas 98 m² s2-2 Servitutas (kodas 222) - leisti tiesiti, naudoti ir aptarnauti požeminės ir antžeminės komunikacijos (tarnaujantis) tarp taškų s2-2-19-20-s4, plotas 89 m² Viešpataujantis servitutas: servitutas s1, s4, s6 (kodas 218) - leisti tiesiti, naudoti ir aptarnauti požeminės ir antžeminės komunikacijos kelio servitutus s1, s4, s6 (kodas 215) - leisti važiuoti transporto priemonėmis, naudotis pėsčiųjų taku	
2	3-4-18-19-20-9	1306	Gyvenamoji teritorija vienbučių ir dvibučių namų statybai (GV)	Kita	G1-Vienbučių ir dvibučių gyvenamųjų pastatų teritorijos	≤ 10	≤ 200.00	≤ 26	≤ 0,4	Sodybinis (su)	1000	-	≥ 25%	≤ 2	Vienbutis arba dvibutis gyvenamas pastatas ir priklausiniai	120-Požeminio vandens vandenvečių apsaugos zonos (VI skyrius, vienuoliktasis skirsnis) 165-Aerodromo apsaugos zonos (III skyrius, pirmasis skirsnis)	s3e- servitutas (kodas 92) - kiti servitutai (tarnaujantis) tarp taškų 16-se7-se8-17, plotas 34 m² - esamas (RST). Viešpataujantis servitutas: servitutas s1, s2, s2-2, s4, s6 (kodas 218) - leisti tiesiti, naudoti ir aptarnauti požeminės ir antžeminės komunikacijos kelio servitutus s1, s2, s4, s6 (kodas 215) - leisti važiuoti transporto priemonėmis, naudotis pėsčiųjų taku (tam.) tarp taškų s1-10-21-20-s2, plotas 219 m² Kelio servitutas s4 (kodas 215) - leisti važiuoti transporto priemonėmis, naudotis pėsčiųjų taku (tam.) tarp taškų s4-s5-67-68, plotas 72 m² s4e- servitutas (kodas 92) - kiti servitutai (tarnaujantis) tarp taškų 15-se6-se7-16, plotas 25 m² esamas (RST). Viešpataujantis servitutas: servitutas s1, s2, s2-2, s6 (kodas 218) - leisti tiesiti, naudoti ir aptarnauti požeminės ir antžeminės komunikacijos kelio servitutus s1, s2, s6 (kodas 215) - leisti važiuoti transporto priemonėmis, naudotis pėsčiųjų taku	
3	16-17-18-19	1075	Gyvenamoji teritorija vienbučių ir dvibučių namų statybai (GV)	Kita	G1-Vienbučių ir dvibučių gyvenamųjų pastatų teritorijos	≤ 10	≤ 199.50	≤ 28	≤ 0,4	Sodybinis (su)	1000	-	≥ 25%	≤ 2	Vienbutis arba dvibutis gyvenamas pastatas ir priklausiniai	106-Elektros linijų apsaugos zonos III skyrius, ketvirtasis skirsnis) 120-Požeminio vandens vandenvečių apsaugos zonos (VI skyrius, vienuoliktasis skirsnis) 165-Aerodromo apsaugos zonos (III skyrius, pirmasis skirsnis)	s5e- servitutas (kodas 92) - kiti servitutai (tarnaujantis) tarp taškų 14-se5-se6-15, plotas 9 m² - esamas (RST). Viešpataujantis servitutas: servitutas s1, s2, s2-2, s4, s6 (kodas 218) - leisti tiesiti, naudoti ir aptarnauti požeminės ir antžeminės komunikacijos kelio servitutus s1, s2, s4, s6 (kodas 215) - leisti važiuoti transporto priemonėmis, naudotis pėsčiųjų taku (tam.) tarp taškų s1-10-21-20-s2, plotas 219 m² Kelio servitutas s4 (kodas 215) - leisti važiuoti transporto priemonėmis, naudotis pėsčiųjų taku (tam.) tarp taškų s4-s5-67-68, plotas 72 m² s4e- servitutas (kodas 92) - kiti servitutai (tarnaujantis) tarp taškų 15-se6-se7-16, plotas 25 m² esamas (RST). Viešpataujantis servitutas: servitutas s1, s2, s2-2, s6 (kodas 218) - leisti tiesiti, naudoti ir aptarnauti požeminės ir antžeminės komunikacijos kelio servitutus s1, s2, s6 (kodas 215) - leisti važiuoti transporto priemonėmis, naudotis pėsčiųjų taku	
4	15-16-19-20-21	1073	Gyvenamoji teritorija vienbučių ir dvibučių namų statybai (GV)	Kita	G1-Vienbučių ir dvibučių gyvenamųjų pastatų teritorijos	≤ 10	≤ 199.20	≤ 28	≤ 0,4	Sodybinis (su)	1000	-	≥ 25%	≤ 2	Vienbutis arba dvibutis gyvenamas pastatas ir priklausiniai	106-Elektros linijų apsaugos zonos III skyrius, ketvirtasis skirsnis) 165-Aerodromo apsaugos zonos (III skyrius, pirmasis skirsnis)	s6- Servitutas (kodas 222) - leisti tiesiti, naudoti ir aptarnauti požeminės ir antžeminės komunikacijos (tarnaujantis) tarp taškų 1-2-10-11-12-13-14-15-16-17-5-6-7-8, plotas 1051 m² Kelio servitutas s6 (kodas 215) - leisti važiuoti transporto priemonėmis, naudotis pėsčiųjų taku (tam.) tarp taškų 1-2-10-11-12-13-14-15-16-17-5-6-7-8, plotas 1051 m² s6e- servitutas (kodas 92) - kiti servitutai (tarnaujantis) tarp taškų s6e-se1-se2-se3-se4-se5-14-15-16-17-se6-se7-se8-se9-se10-se11-se12-se13, plotas 112 m² - esamas (RST). servitutai s6, s6a, s6b (kodas 91) - kiti servitutai (viešpataujantis)	
5	10-11-12-13-14-15-21	1060	Gyvenamoji teritorija vienbučių ir dvibučių namų statybai (GV)	Kita	G1-Vienbučių ir dvibučių gyvenamųjų pastatų teritorijos	≤ 10	≤ 199.20	≤ 28	≤ 0,4	Sodybinis (su)	1000	-	≥ 25%	≤ 2	Vienbutis arba dvibutis gyvenamas pastatas ir priklausiniai	106-Elektros linijų apsaugos zonos III skyrius, ketvirtasis skirsnis) 165-Aerodromo apsaugos zonos (III skyrius, pirmasis skirsnis)	s6- Servitutas (kodas 222) - leisti tiesiti, naudoti ir aptarnauti požeminės ir antžeminės komunikacijos (tarnaujantis) tarp taškų 1-2-10-11-12-13-14-15-16-17-5-6-7-8, plotas 1051 m² Kelio servitutas s6 (kodas 215) - leisti važiuoti transporto priemonėmis, naudotis pėsčiųjų taku (tam.) tarp taškų 1-2-10-11-12-13-14-15-16-17-5-6-7-8, plotas 1051 m² s6e- servitutas (kodas 92) - kiti servitutai (tarnaujantis) tarp taškų s6e-se1-se2-se3-se4-se5-14-15-16-17-se6-se7-se8-se9-se10-se11-se12-se13, plotas 112 m² - esamas (RST). servitutai s6, s6a, s6b (kodas 91) - kiti servitutai (viešpataujantis)	
6	1-2-10-11-12-13-14-15-16-17-5-6-7-8	1051	Inžinerinės infrastruktūros teritorija (TK)	Kita	I2 - susisiekimo ir inžinerinių tinklų koridorių teritorijos	-	-	-	-	-	-	-	-	-	-	-	106-Elektros linijų apsaugos zonos III skyrius, ketvirtasis skirsnis) 165-Aerodromo apsaugos zonos (III skyrius, pirmasis skirsnis)	s6- Servitutas (kodas 222) - leisti tiesiti, naudoti ir aptarnauti požeminės ir antžeminės komunikacijos (tarnaujantis) tarp taškų 1-2-10-11-12-13-14-15-16-17-5-6-7-8, plotas 1051 m² Kelio servitutas s6 (kodas 215) - leisti važiuoti transporto priemonėmis, naudotis pėsčiųjų taku (tam.) tarp taškų 1-2-10-11-12-13-14-15-16-17-5-6-7-8, plotas 1051 m² s6e- servitutas (kodas 92) - kiti servitutai (tarnaujantis) tarp taškų s6e-se1-se2-se3-se4-se5-14-15-16-17-se6-se7-se8-se9-se10-se11-se12-se13, plotas 112 m² - esamas (RST). servitutai s6, s6a, s6b (kodas 91) - kiti servitutai (viešpataujantis)

ESAMO SERVITUTO KAMPŲ KOORDINATĖS		
Sklypo (jo dalies) kampų žymėjimas plane	Sklypo (jo dalies) kampų koordinatės	
	X	Y
se1	6059350.52	591462.85
se2	6059349.77	591467.08
se3	6059346.61	591466.52
se4	6059342.58	591466.69
se5	6059339.27	591477.81
se6	6059335.88	591489.16
se7	6059328.56	591513.83
se8	6059320.55	591540.79
se9	6059318.55	591540.48
se10	6059340.99	591464.79
se11	6059346.97	591464.55
se12	6059348.17	591464.75
se13	6059348.56	591462.51

- PASTABOS:**
1. Detaliojo plano rengimo tikslas: Detalizuoti Bendrajame plane nustatytus teritorijų naudojimo privalomojo reikalavimus, nustatyti teritorijų naudojimo reglamentus vadovaujantis Bendrojo plano sprendiniais (pagal Kraštovaizdžio tvarkymo U1 reglamentus), numatant pakeisti žemės sklypo (kad. Nr. 4142/0300-1312), esančio Vilniaus r. sav., Šatrininkų sen., Grigaičių k., žemės kiekį paskirti į kitas paskirties žemes - vienbučių ir dvibučių gyvenamųjų pastatų teritorijos, keisti ribas ir plotą (padalyti).
 2. Rengiant statinių techninius projektus užtikrinti "Gaisrinės saugos pagrindinius reikalavimus" (Priešgaisrinės apsaugos ir gelbėjimo departamento prie VRM direktoriaus 2010-12-07, įsakymas Nr. 1-338); vadovautis "Lauko gaisrinio vandentiekio tinklų ir statinių projektavimo ir įrengimo taisyklėmis" (Priešgaisrinės apsaugos ir gelbėjimo departamento prie VRM direktoriaus 2007-02-22, įsakymas Nr. 1-66).
 3. Minimalus leistinas atstumas tarp 1 ugniai atsparumo laipsnio pastatų yra 6 m.
 4. Normatyvinis automobilių stovėjimo vietų skaičius numatomas sklypo bome vadovaujantis STR 2.06.04:2014 "Gatvės ir vietinės reikšmės keliai. Bendrieji reikalavimai" reikalavimais ir tikslinamas techninio projekto stadijoje.
 5. Planuojamoose sklypuose planuojamas antžeminis automobilių parkavimas.
 6. Numatytus inžinerinės infrastruktūros sprendinius įrengti savo lėšomis.
 7. Pagal Lietuvos Respublikos Statybos įstatymo 24 straipsnį: Statinio projektas. Prisijungimo sąlygos: p. 13. Statytojas (užsakovas) turi teisę pasirinkti, ar jis naudos komunaliniais inžineriniais tinklais, ar ties vietinius, jeigu tokia galimybė yra numatyta teritorijų planavimo dokumentuose arba jeigu teritorijų planavimo dokumentuose nustatytais terminais neįgyvendinti šių teritorijų planavimo dokumentų sprendiniai, numatantys komunalinių tinklų, prisikurti prioritetinei savivaldybės infrastruktūrai, tiesimą.
 8. Įvažiavimą ir išvažiavimą į kiekvieną naują formuojamą sklypą numatyti iš gatvės tik viena, išrengiant jį (pagal techninius reikalavimus bei įvertinus esamą bei planuojamą eismo dalyvių sudėtį ir intensyvumą) savo lėšomis (pagal statybos rekomendacijos R-36-01 "Automobilių kelių sankryžos).
 9. Žemės sklypo savininkas privalo vadovautis Civilinio kodekso IV knygos VII skyriaus nuostatomis esamiems ir projektuojamiems servitutams. Servitutų neužverti.
 10. Esami kelio servitutai nraikinami kaip neaktualūs.



Objektas	Vilniaus r. Šatrininkų sen. Grigaičių k. Kraninės g. 21		Kval. atest.	idea urbana		Grigaičių kaimo kvartalo, esančio Vilniaus r. sav., Šatrininkų sen., Kraninės g. detalusis planas	
Plano tipas	Topografinis planas – pilnas turinys		Dir.	A. Bernatavičienė		2026-03	
	Pagrindinis objektų padėties tikslumas, cm		PV	D. Jonikienė		2026-03	
	horizontalios padėties: 10		TPV0009		PAGRINDINIS BRĖŽINYS		Laida
	vertikalios padėties: 20				M 1:500		0
Kv. paž. Nr.	Vardas ir pavardė	Parašas	Etapas		INICIATORIAI:		Lapas
IGKV-972	Andžej Radzevič		DP		Privatus asmenys		Lapų
Užsakovas	Privatus asmuo		Rangovas				01
					ŽYMUO		01
					DP-24-20/K-VT-41-23-722		